

ENFERMEDAD POR CORONAVIRUS 2019

(COVID-19)

SITUACIÓN EN LA REPÚBLICA DOMINICANA

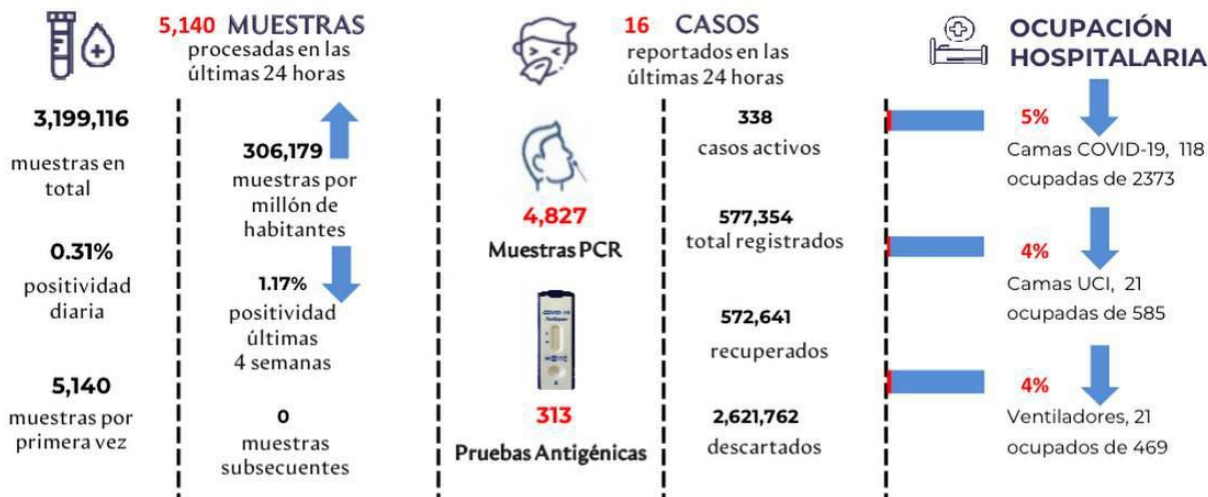


Figura 1. Tendencia de los casos y positividad de COVID-19 en República Dominicana



GRUPOS DE RIESGO	2,300 trabajadores de la salud	1,831 embarazadas 66,830 menores de 20 años	23.13% Fallecidos con hipertensión como comorbilidad	14.47% Fallecidos con diabetes como comorbilidad
DEFUNCIONES notificadas en las últimas 24 horas	0	0	4,375	418.72
DEFUNCIONES ocurridas en las últimas 24 horas	0	0	Defunciones en total	Mortalidad por millón de habitantes
				0.76% Letalidad

SITUACIÓN LAS AMERICAS

2,667,880 defunciones
(1,680 Nuevas)

149,435,827 Casos registrados

118,633 Casos nuevos

2,570.90 Mortalidad por millón de habitantes

SITUACIÓN GLOBAL

6,062,536 defunciones
(5,192 Nuevas)

464,809,377 Casos registrados

1,931,180 Casos nuevos

781.55 Mortalidad por millón de habitantes



Tabla 1. Casos, defunciones y positividad por COVID-19 según provincia de residencia, República Dominicana

Provincia	Muestras procesadas ^a	Casos (n) ^b					Defunciones (n) ^b	
		Nuevos	Registrados	Incidencia Acumulada	Positividad (%) ^d	Recuperados	Últimas 24Horas	Acumulados
01 Distrito Nacional	679,854	0	149,752	14,355.25	2.32	148,980	0	682
02 Azua	34,150	0	6,324	2,845.37	0.87	6,276	0	42
03 Baoruco	18,495	0	3,483	3,448.34	0.61	3,467	0	16
04 Barahona	38,066	0	6,731	3,558.04	8.68	6,691	0	35
05 Dajabón	22,917	0	4,999	7,521.03	2.73	4,981	0	16
06 Duarte	87,580	0	13,091	4,379.54	0.15	12,853	0	238
07 Elías Piña	14,057	0	1,294	2,040.95	0.00	1,288	0	6
08 El Seibo	12,858	0	2,069	2,212.64	0.00	2,053	0	16
09 Espaillat	85,208	0	17,794	7,418.96	0.77	17,655	0	138
10 Independencia	17,778	0	2,522	4,316.72	0.00	2,508	0	13
11 La Altagracia	188,708	6	17,844	5,049.15	0.98	17,733	0	98
12 La Romana	102,815	0	17,834	6,542.26	0.83	17,612	0	215
13 La Vega	99,219	1	18,660	4,536.94	1.08	18,411	0	242
14 María Trinidad Sánchez	47,887	0	7,732	5,479.92	1.35	7,694	0	35
15 Monte Cristi	27,510	0	4,978	4,246.68	1.02	4,940	0	36
16 Pedernales	6,871	0	1,481	4,231.79	0.00	1,477	0	4
17 Peravia	29,983	0	5,297	2,682.92	0.69	5,217	0	80
18 Puerto Plata	133,654	0	19,423	5,828.86	0.99	19,241	0	169
19 Hermanas Mirabal	45,522	0	6,011	6,523.20	0.92	5,956	0	55
20 Samaná	18,189	0	2,029	1,809.02	2.82	2,012	0	11
21 San Cristóbal	88,309	0	16,633	2,609.39	0.33	16,379	0	248
22 San Juan	51,080	0	9,484	4,277.16	0.81	9,404	0	79
23 San Pedro de Macorís	63,219	0	9,545	3,129.86	3.32	9,468	0	65
24 Sánchez Ramírez	33,789	0	5,697	3,748.57	0.00	5,651	0	46
25 Santiago	320,178	8	61,761	5,909.19	1.59	60,975	0	679
26 Santiago Rodríguez	25,124	0	4,575	7,989.03	1.30	4,561	0	13
27 Valverde	67,838	0	11,198	6,336.58	1.09	11,127	0	58
28 Monseñor Nouel	40,014	0	6,338	3,636.72	0.32	6,280	0	58
29 Monte Plata	41,927	0	4,311	2,256.68	0.17	4,271	0	38
30 Hato Mayor	22,720	0	3,448	4,020.43	0.79	3,425	0	21
31 San Jose de Ocoa	14,720	0	2,607	4,791.84	0.88	2,575	0	31
32 Santo Domingo	617,641	1	119,190	4,101.51	1.14	118,268	0	890
99 No especificado ^e	101,236	0	13,219	-	-	13,212	0	2
Total	3,199,116	16	577,354	5,525.71	1.17	572,641	0	4,375

^aIncluye casos positivos y negativos a SARS-CoV-2; ^bIncluye casos confirmados y probables; ^cCasos por 100,000 habitantes

^dÚltimas 4 semanas por fecha de confirmación de laboratorio; ^e Pendientes verificación territorial

Fuente: Sistema Nacional de Vigilancia Epidemiológica (SINAVE)

Figura 2. Defunciones COVID-19 por fecha de ocurrencia. República Dominicana

