

**ENFERMEDAD POR**  
**CORONAVIRUS 2019**  
 (COVID-19)

SITUACIÓN EN LA REPÚBLICA DOMINICANA

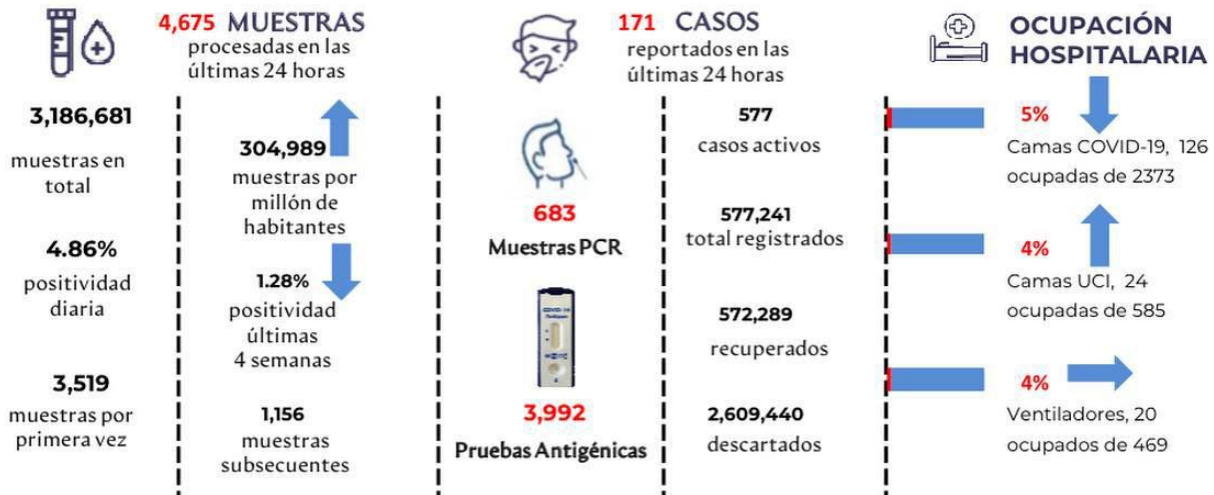
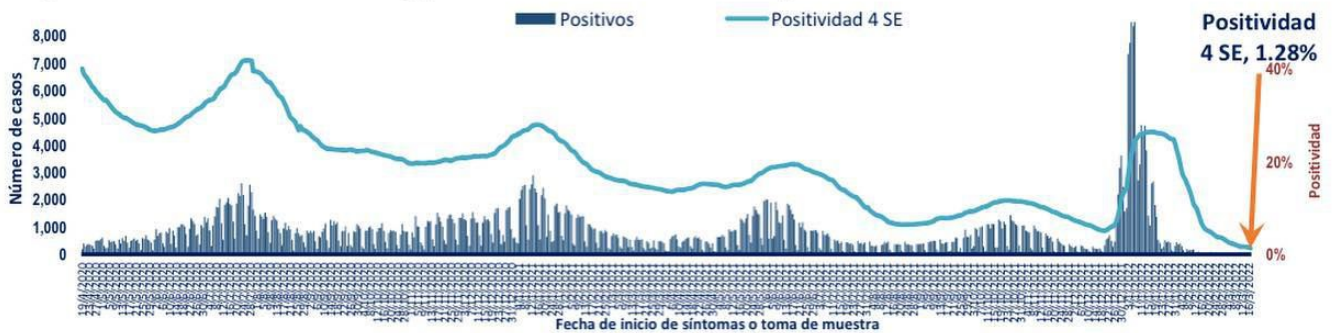


Figura 1. Tendencia de los casos y positividad de COVID-19 en República Dominicana



 <b>GRUPOS DE RIESGO</b>	2,300 trabajadores de la salud	1,831 embarazadas 66,797 menores de 20 años	23.13% Fallecidos con hipertensión como comorbilidad	14.47% Fallecidos con diabetes como comorbilidad
 <b>0 DEFUNCIONES</b> notificadas en las últimas 24 horas	<b>0 DEFUNCIONES</b> ocurridas en las últimas 24 horas	<b>4,375</b> Defunciones en total	<b>418.72</b> Mortalidad por millón de habitantes	<b>0.76%</b> Letalidad

SITUACIÓN LAS AMERICAS

**2,666,176** defunciones  
(480 Nuevas)

**149,304,673** Casos registrados

**114,244** Casos nuevos

**2,569.25** Mortalidad por millón de habitantes

SITUACIÓN GLOBAL

**6,056,725** defunciones  
(9,222 Nuevas)

**462,758,117** Casos registrados

**2,096,519** Casos nuevos

**780.80** Mortalidad por millón de habitantes



**Tabla 1.** Casos, defunciones y positividad por COVID-19 según provincia de residencia, República Dominicana

Provincia	Muestras procesadas <sup>a</sup>	Casos (n) <sup>b</sup>					Defunciones (n) <sup>b</sup>	
		Nuevos	Registrados	Incidencia Acumulada	Positividad (%) <sup>d</sup>	Recuperados	Últimas 24Horas	Acumulados
01 Distrito Nacional	678,330	33	149,738	14,353.91	2.62	148,936	0	682
02 Azua	34,037	6	6,321	2,844.02	0.74	6,267	0	42
03 Baoruco	18,484	0	3,482	3,447.35	0.57	3,466	0	16
04 Barahona	38,045	1	6,731	3,558.04	8.32	6,691	0	35
05 Dajabón	22,900	0	4,998	7,519.52	2.42	4,981	0	16
06 Duarte	87,384	0	13,091	4,379.54	0.14	12,850	0	238
07 Elías Piña	14,045	0	1,294	2,040.95	0.00	1,288	0	6
08 El Seibo	12,855	0	2,069	2,212.64	0.00	2,053	0	16
09 Espaillat	85,133	1	17,794	7,418.96	0.80	17,650	0	138
10 Independencia	17,775	0	2,522	4,316.72	0.79	2,508	0	13
11 La Altagracia	185,010	7	17,831	5,045.47	1.39	17,706	0	98
12 La Romana	102,596	4	17,832	6,541.52	0.90	17,605	0	215
13 La Vega	98,687	2	18,657	4,536.22	1.37	18,409	0	242
14 María Trinidad Sánchez	47,631	0	7,732	5,479.92	1.15	7,692	0	35
15 Monte Cristi	27,510	0	4,978	4,246.68	0.88	4,937	0	36
16 Pedernales	6,871	0	1,481	4,231.79	0.00	1,477	0	4
17 Peravia	29,941	0	5,297	2,682.92	0.72	5,217	0	80
18 Puerto Plata	133,461	4	19,423	5,828.86	0.86	19,235	0	169
19 Hermanas Mirabal	45,512	0	6,011	6,523.20	1.29	5,955	0	55
20 Samaná	18,109	3	2,028	1,808.13	3.48	2,012	0	11
21 San Cristóbal	88,068	2	16,632	2,609.23	0.37	16,375	0	248
22 San Juan	51,057	2	9,484	4,277.16	0.78	9,401	0	79
23 San Pedro de Macorís	62,958	9	9,542	3,128.87	3.99	9,452	0	65
24 Sánchez Ramírez	33,742	0	5,697	3,748.57	0.00	5,651	0	46
25 Santiago	319,535	80	61,718	5,905.07	1.70	60,823	0	679
26 Santiago Rodríguez	25,075	0	4,575	7,989.03	1.84	4,561	0	13
27 Valverde	67,782	0	11,197	6,336.01	1.28	11,118	0	58
28 Monseñor Nouel	40,001	0	6,338	3,636.72	0.32	6,279	0	58
29 Monte Plata	40,619	0	4,310	2,256.15	0.25	4,271	0	38
30 Hato Mayor	22,676	0	3,447	4,019.26	0.55	3,425	0	21
31 San Jose de Ocoa	14,685	0	2,607	4,791.84	0.92	2,574	0	31
32 Santo Domingo	615,045	17	119,165	4,100.65	1.53	118,214	0	890
99 No especificado <sup>e</sup>	101,122	0	13,219	-	-	13,210	0	2
<b>Total</b>	<b>3,186,681</b>	<b>171</b>	<b>577,241</b>	<b>5,524.63</b>	<b>1.28</b>	<b>572,289</b>	<b>0</b>	<b>4,375</b>

<sup>a</sup>Incluye casos positivos y negativos a SARS-CoV-2; <sup>b</sup>Incluye casos confirmados y probables; <sup>c</sup>Casos por 100,000 habitantes

<sup>d</sup>Últimas 4 semanas por fecha de confirmación de laboratorio; <sup>e</sup> Pendientes verificación territorial

Fuente: Sistema Nacional de Vigilancia Epidemiológica (SINAVE)

**Figura 2.** Defunciones COVID-19 por fecha de ocurrencia. República Dominicana

